



嘉義市政府113年員工協助方案

勇壯動起來、幸福一起老

長照服務資源報你知~ 服務資源在社區的運用

嘉義市長期照顧管理中心



長照2.0 的政策制度



理念

👤 以人為本
提升具長期照顧需求者
與照顧者之生活品質

以人
為本

👤 社區基礎
普及照顧服務體系，
建立以社區為基礎之
照顧型社區

社區
基礎

👤 連續照顧
實現在地老化，提供從
支持家庭、居家、社區
到住宿式照顧之多元連
續服務

連續
照顧



目的

1

建立優質、平價、普及的長期
照顧服務體系

2

實踐在地老化價值，提供支持
家庭。從居家、社區到機構式
照顧的多元連續服務

3

向前延伸初級預防照護

4

整合多目標社區式支持服務，
銜接出院準備服務及居家醫療
服務

長照 2.0 目標

健康



亞健康



衰弱

失智/失能



重病/末期



臨終



未來

現況

一、延長健康餘命

二、維持剩餘功能、減短臥床時間

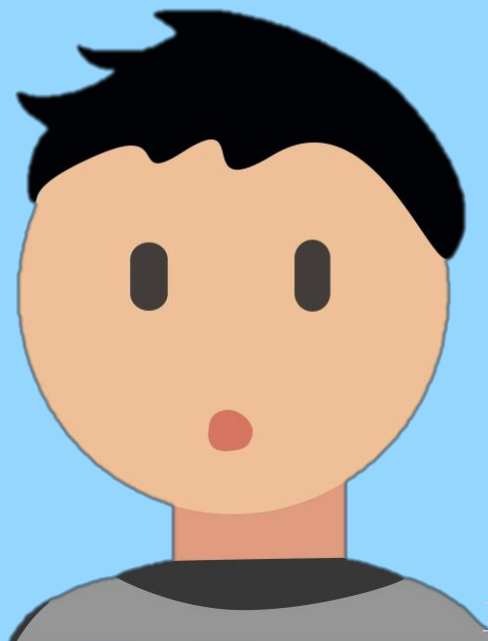
哪些人可以使用長照？



長照服務有哪些？



要怎麼申請呢？



長照2.0服務對象

失能身心障礙者

領有身心障礙證明
(或手冊) 的失能者

55歲以上失能原住民

55歲以上日常生活如穿衣脫襪、進食、洗澡、平地走動等需協助的原住民

50歲以上失智症患者

50歲以上有表達能力降低、記憶力下降、睡眠障礙、產生幻覺等疑似失智症狀，或確診為失智症民眾

日常生活需他人協助的 獨居老人或衰弱老人

日常生活如穿衣脫襪、進食、洗澡、平地走動等需協助的 獨居老人；或體重減輕、下肢無力、提不起勁的衰弱老人

65歲以上失能老人

65歲以上日常生活如穿衣脫襪、進食、洗澡、平地走動等需協助的失能老人





長照2.0服務對象

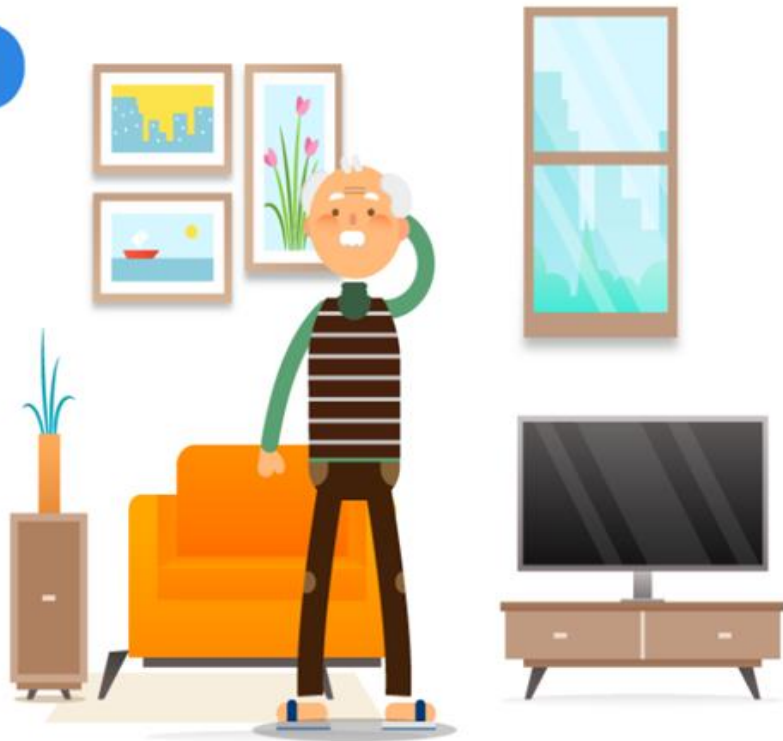
50歲以上有失智症狀的長者們

◆ 表達能力降低

◆ 產生視幻覺

◆ 記憶力下降

◆ 睡眠障礙



家庭照顧者也是長照服務對象

身體

無法休息、睡眠中斷、照顧傷害等

心理

焦慮、挫折感、憂鬱等複雜情緒

工作

蠟燭兩頭燒，被迫辭去工作

社交

沒有個人時間，斷了親友往來

經濟

缺乏收入，影響老年退休金

家庭關係

家庭關係不睦，照顧方式上意見相左、分工不均



如何申請長照服務？



1. 申請長照服務

透過下列方式，都可以申請長照服務

- 拿起電話直接撥打長照專線1966
- 聯絡當地長期照顧管理中心
- 住院期間聯絡出院準備銜接長照服務小組
- 線上申請



2. 到府評估

照管中心將派
照管專員到府評估



3. 擬計畫

依照長照需要等級
給予不同額度



4. 提供長照服務

按照評估結果
提供服務

長照需要等級、長照服務給付額度及部分負擔比率

長照需要等級	個人額度																	喘息服務額度 (1年) 適用G碼										
	照顧及專業服務 (月) 適用B、C碼		交通接送(月)，適用D碼												輔具服務及居家無障礙環境改善服務(3年) 適用E、F碼													
			第一類			第二類			第三類			第四類																
	給付 額度 (元)	部分負擔 比率(%)			給付 額度 (元)	部分負擔 比率(%)			給付 額度 (元)	部分負擔 比率(%)			給付 額度 (元)	部分負擔 比率(%)			給付 額度 (元)	部分負擔 比率(%)										
		低收入戶	中低收入戶	一般戶		低收入戶	中低收入戶	一般戶		低收入戶	中低收入戶	一般戶		低收入戶	中低收入戶	一般戶		低收入戶	中低收入戶	一般戶								
第2級	10,020																											
第3級	15,460																											
第4級	18,580																											
第5級	24,100	0	5	16	1,680	0	10	30	1,840	0	9	27	2,000	0	8	25	2,400	0	7	21	40,000	0	10	30	32,340	0	5	16
第6級	28,070																											
第7級	32,090																											
第8級	36,180																											



以月為單位，未滿一個月按比例計算

長照4大類服務

💡 提升效率，增加服務效能，提供以個案為中心之服務

B、C碼 照顧及專業服務



D碼 交通接送服務



E、F碼 輔具及居家無障礙環境改善服務



G碼 喘息服務



各項服務說明

照顧服務類 BA

居家式照顧模式



BA碼
居家服務

社區式照顧模式



BB碼
日間照顧服務
(老人幼稚園)



BC碼
家庭托顧服務
(類似保母照顧系統)



BB碼
社區式沐浴
社區式交通
社區式晚餐



1. 聘僱“**外籍家庭看護工**”或領有政府提供之“**特別照顧津貼**”之長照需要者，僅給付“**30%**”，並限用於**專業服務照顧組合**。
2. 居家服務：改變以往以“**時間**”為概念的服務型態，調整為以“**項目**”計價。
3. 日間照顧/家庭托顧服務：生活照顧、健康促進、文康休閒活動、家屬指導及諮詢服務、餐飲服務



居家服務內容

個人衛生清潔

(協助身體清潔、整理儀容)



日常關懷陪伴

(協助用藥、如廁、陪伴、安全看視)



身體量測

(協助測量生命象徵)



活動參與

(陪同就醫、外出)



餐飲協助

(備餐、用餐)



身體照顧

(翻身拍背、肢體關節活動)



家務協助

(長照使用者活動區域簡易整理及清洗個人衣物)



醫護照顧

(足部照護、分藥、換藥)



真的很感謝你

還好有你

Fight!

幫你打氣

日間照顧服務 BB



生活照顧



生活自立訓練



文康活動

沐浴
交通接送



家庭托顧服務 BC

「**家庭托顧**」就像是「**請保母**」的照顧服務模式，**白天**將身心障礙者送到鄰近的家庭托顧服務員家裡接受生活照顧，晚上再回到自己家裡。



專業服務類C碼



CA碼

- ADLs復能、IADLs復能照護
 - 個別化服務計畫(ISP)擬定與執行
- 1500元/次



CB碼

1000-1500元/次

- 營養照護
- 進食及吞嚥困難照護
- 困擾行為照護
- 臥床及長期活動受限照護



CC碼

居家環境安全或無障礙空間規劃

1000元/次



CD碼

居家護理指導與諮詢

1500元/次

醫師、職能治療師、物理治療師、語言治療師、護理人員、心理師、藥師、呼吸治療師、社會工作人員。

聘僱外籍家庭看護工或領有政府提供之特別照顧津貼之長照需要者，僅給付30%，並限用於專業服務照顧組合。



交通接送服務 D碼

提供失能者使用**附升降設備**之交通車，以往返住家及醫療院所**(就醫、復健、透析)**，解決其搭乘一般交通運輸工具之困難(相關長照服務)



注意事項

- 一、評估符合2級以上失能者。
- 二、基於就醫、定期式復健或透析治療之目的，必要交通路程中之轉乘或接駁，經地方主管機關核認，起迄任有一端不限於居家或醫療院所。

DA01起訖點非
案家位置

- ☐起訖點位置僅為案家住所及醫療院所
- ☐去程-非案家住所之搭車位置
- ☐回程-非案家住所之下車位置

(1120113釋示)

無往(返)社區式服務類長照機構及醫療或復健機構之樣態，不同服務項目之交通轉乘不得申報BD03

輔具服務及居家無障礙環境改善服務 E/F碼

輔具購買或修繕項目計68項；租賃計15項

1 給付購買或修繕

- ☑ 馬桶增高器、便盆椅
或沐浴椅
- ☑ 拐杖
- ☑ 助行器(椅)
- ☑ 輪椅座墊
- ☑ 居家用生活輔具
- ☑ 飲食用輔具
- ☑ 衣著用輔具
- ☑ 居家無障礙設施

2 給付購買或租賃

- ☑ 手動輪椅
- ☑ 輪椅附加功能
- ☑ 氣墊床
- ☑ 居家具照顧床
- ☑ 擺位系統
- ☑ 移位類輔具

3 限租賃

- ☑ 電動輪椅
- ☑ 爬梯機
- ☑ 電動代步車



同時領有身心障礙手冊/證明者，得依身心障礙者輔具費用補助辦法申請補助，但輔具使用年限未達最低使用年限之相同項目不得重複申請。

長照2.0：五種喘息服務

居家喘息	機構喘息	日照中心	小規模多機能(夜間)	巷弄長照站 臨托
<ul style="list-style-type: none"> • 2小時為1計費單位，單日居家服務以10小時為上限。 • 1單位(2小時)770元 	<ul style="list-style-type: none"> • 全日24小時2,310元 • 含交通接送 	<ul style="list-style-type: none"> • 全日1,250元 • 半日625元 • 含交通接送 	<ul style="list-style-type: none"> • 晚間六時至隔日上午八時2,000元 • 含交通接送 	<ul style="list-style-type: none"> • 以小時為計費單位 • 每小時170元

★資料來源：109年12月10日「長期照顧給付及支付基準」修正版
 ★一般民眾自付額為給(支)付價格16%計算，中低收入戶5%，低收入戶0%

自112年1月1日起

聘僱外籍看護工家庭 短期替代照顧服務實施計畫



兼顧外籍家庭看護工休假權益及被照顧者照顧品質與安全，
雇主聘用外籍家庭看護工，自112年1月1日起，每年可申請使用短照服務

誰可申請	聘僱外籍看護工家庭，被照顧者經評估長照失能等級 2級至8級 都可申請，申請資格與擴大喘息服務相同
如何申請	雇主聯絡當地長照管理中心，長照管理中心評估失能者照顧需求，派案至長照A個管單位擬定照顧計畫，轉由長照服務提供單位提供短照服務
補助額度	長照需要等級為 第2級至第6級 者，每年額度新臺幣 8萬7,780元 ； 長照需要等級為 第7級至第8級 者，每年額度新臺幣 7萬1,610元
聰明使用	雇主可自行選擇申請使用，短照服務+擴大喘息服務，合計每年 52日 (註)

註 以第2至6失能等級補助額度87,780元為例，若使用機構住宿式短照服務2,310/天約為38天(可另搭配原喘息服務14天)；以第7至8失能等級補助額度71,610元約為31天(可另搭配原喘息服務21天)

想了解更多資訊，請上勞動部勞動力發展署網站 <https://www.wda.gov.tw/>
或洽1955專線

聘僱外看可使用之服務資源

聘僱外籍看護工家庭 可以申請長照服務



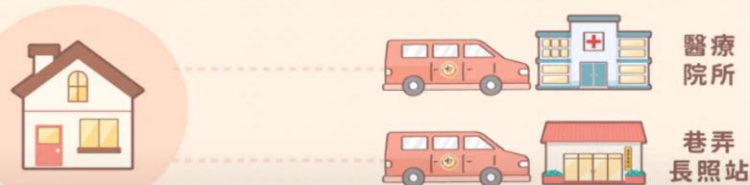
聘僱外籍看護工家庭 可以申請長照服務



專業服務與到宅沐浴車服務

專業人員到宅提供照護指導

聘僱外籍看護工家庭 可以申請長照服務



交通接送服務

聘僱外籍看護工家庭 可以申請長照服務



輔具及居家無障礙環境改善服務

112年住宿式機構使用者補助方案



申請期限：

(1)第一階段：112年7月1日至12月31日止

(2)第二階段：113年1月1日至3月1日止(逾期不予受理)



同時符合下列3項

入住機構類型

衛生局受理：

- 一般護理之家
- 精神護理之家

社會及勞動處受理：

- 老人福利機構
(除安養床)
- 榮譽國民之家
(限自費失能或失智養護床)
- 身心障礙福利機構
- 兒少安置機構
- 住宿式長照機構

入住天數

112年1月1日起至
112年12月31日
止，實際入住機構
天數累計達180天
(含)以上



補助資格

- 中、重度失能：經地方政府長照中心經評估長照需要等級達4級以上。
- 身心障礙證明中度以上

既有住民：

於112年1月1日(不含)
前已入住機構未經評估
或經評估長照需要
等級未達4級

採一次性、定額發給、
擇一資格、擇一階段領取

符合補助者

每人每年最高補助
12萬

如當年度累計未達180天，即住滿1/2日曆天之月份，每月給予補助總金額1/12。(即1萬元)

每人每年補助6萬

如當年度累計未達180天，即住滿1/2日曆天之月份，每月給予補助總金額1/12。(即5000元)

家庭照顧者支持服務據點

※服務對象:

提供照顧家中之失智、失能行動不便者、失能身心障礙者以及日常生活需他人協助者的長照2.0服務對象之照顧者



※112年起「家庭照顧者支持性服務創新型計畫」中，放寬「到宅照顧技巧指導」及「轉介個別心理輔導、諮商服務」2項服務，無論低收、中低收或一般戶**皆無需部分負擔，免費使用，要使用這2項服務，都需要先由家照專員評估**

嘉義市自辦服務項目

緊急救援系統

守護嘉憶人防走失載具

預防走失手鍊

防走失GPS定位器

身心障礙臨時暨短期照顧
服務

注意！注意！



自辦項目使用原則：需人籍合一☆！☆！☆！

如果評估結果沒有達到失能，
就沒有長照服務了嗎？

聘請外籍看護
工家庭可以申
請長照嗎？



確診失智或疑似失智，可以使用 以下資源



失智共同照護中心

協助疑似失智者就醫確診、醫療照護，
提供失智者個案管理服務，包含醫療照
護諮詢、協調、轉介與追蹤。



失智社區服務據點

失智個案安全看視、認知促進、緩和失
智，以及照顧者訓練等服務。



C級巷弄長照據點



10個半天

1. 服務對象：衰弱、亞健康長及健康長輩。
2. 服務項目與內容：

由有意願的村里辦公處及民間團體參與設置，邀請當地民眾擔任志工，聘任專業服務員，提供老人關懷訪視、電話問安諮詢及轉介服務，並視當地需求特性，提供餐飲服務或辦理健康促進活動，期透過在地化之社區照顧，使老人留在熟悉的環境中生活，同時亦提供家庭照顧者適當之喘息服務，以預防長期照顧問題惡化，發揮社區自助互助功能。

3. 服務項目

- 1) 社會參與
- 2) 健康促進
- 3) 共餐服務
- 4) 預防及延緩失能服務
- 5) 關懷訪視或電話問安
- 6) 喘息服務(巷弄長照站臨托)



資料來源:

- 1) 衛生福利部長期照顧司1966平台
- 2) 嘉義市長期照顧管理中心網站
- 3) 家庭照顧者關懷總會
- 4) 勞動部勞動力發展署



~感謝參與~

嘉義市長期照顧管理中心

地址：德明路1號(衛生局左側)

服務代表專線：05-2336889

網址：<https://longcare.chiayi.gov.tw>

